

Informationen von Berens & Partner

## SHOPPILOTXP

### »Die Kassen-Shop-Lösung für Ihr Filialcontrolling«

Die Warenwirtschaftssoftware „ShopPilotXP“ ist eine integrale Client-Server-Systemlösung für die zentrale Verwaltung und Steuerung von dezentralen Warenwirtschaftsbewegungen in Geschäftsstellen und Filialen. ShopPilotXP ist dabei als verteiltes System mit Server-Modul, Warenwirtschafts-Clients und Kommunikationsmodulen konzipiert und stellt damit ein Maximum an Systemleistung und Flexibilität sicher. ShopPilotXP stellt Entscheidungsträgern auf verschiedenen Ebenen Instrumente zur effektiven Filialsteuerung und ganzheitlichem Filialcontrolling zur Verfügung, so dass diese nachhaltig eine Optimierung und Verbesserung der Ertrags- und Abverkaufssituation, der Retourenentwicklung, der Inventurdifferenzen sowie des Personaleinsatzes in den Bäckerei-Filialen erzielen. Hierzu wird mit aussagekräftigen Kennziffern, Berichten und Statistiken gearbeitet.

Durch seinen modular strukturierten Aufbau bietet das Informationssystem die Möglichkeit der kontinuierlichen Erweiterung und damit Investitions- und Zukunftssicherheit.

Wesentlicher Erfolgsfaktor für den effektiven und mehrwertschöpfenden Einsatz des ShopPilotXP-Gesamtsystems (ShopPilotXP-Zentralmodul/Kommunikationseinheit/Filialtechnik mit Kassen) ist die optimale Einpassung und Integration unsere Warenwirtschaftslösung in die vorhandene Systemlandschaft (Rechnersysteme, Datenbanken, Schnittstellen, Netzstruktur etc.).

Mit ShopPilotXP können große Datenmengen automatisiert, schnell und zeitnahe erfasst und verwaltet werden. Die komfortable Pflege aller relevanten Artikel-, Filial- und

Personalstammdaten sowie Preistabellen und die timergesteuerte Pflege von Aktionsangeboten wird systemisch unterstützt. Für verschiedene Casio-Kassenmodelle (z.B. TK2300, TE8000, QT6000) ist ein Tableau-Editor verfügbar, wodurch die dynamische Belegung und Aktualisierung der Artikeltastfelder jeder angeschlossenen Filialkasse ermöglicht wird. Daneben können alle relevanten Kassendaten zwischen ShopPilotXP und angeschlossenen Casio-Kassensystemen timergesteuert ausgetauscht werden.

Weiterhin ermöglicht ShopPilotXP die vollständige und artikelgenaue Erfassung aller Warenströme (Liefer-, Abverkaufs-, Retouremengen) von und zu den angebotenen Filialen / Kassensystemen und stellt damit die Basis für ein leistungsfähiges Filialcontrolling dar.

Neben der exakten Erfassung aller Warenwirtschaftsbewegungen können über ShopPilotXP die vollständigen Kassenbücher aller angeschlossenen Casio-Kassensysteme ausgelesen und statistisch ausgewertet werden. Hierzu stehen verschiedene Kassenberichte (Monatsberichte, Tagesberichte, Kassenberichte, Bezirksberichte, Stundenleistungsberichte, Abverkaufsstatistiken) zur Verfügung. Die automatisierte Versendung verschiedener Systemberichte ist über eine integrierte eMail- oder SMS-Schnittstelle möglich. Daneben existieren Sonderexporte von PDF- oder ZIP-/TAR-Formaten.

Alle Kommunikationsprozesse (Senden / Empfangen) werden über die zentralen servergesteuerten Kommunikationsrechner eingeleitet und können automatisiert oder manuell ausgelöst werden.

Informationen von Berens & Partner

## SHOPPILOTXP

Für ein vollständiges Filialcontrolling kann ein einfach zu handhabendes Personalzeiterfassungs- und Planungs-Modul basierend auf „Kommt-/ Geht-Buchungen“ aktiviert werden, welches bereits über eine Standardschnittstelle für ein Zeiterfassungssystem sowie zur Lohnbuchhaltung verfügt. Hier steht der Filial-/Bezirksleitung ein umfassendes Steuerungscockpit zur Verfügung.

ShopPilotXP bietet weiterhin ein umfassendes Anwender-Management mit Rechtestruktur, so dass das Filialmanagement auf verschiedene Anwender bzw. Arbeitsplätze im Unternehmen verteilt werden kann.

Als Schnittstellensoftware zu den Kassensystemregistern wird die DFÜ-Kommunikationssoftware C.E.S. aus dem Hause CASIO verwendet.

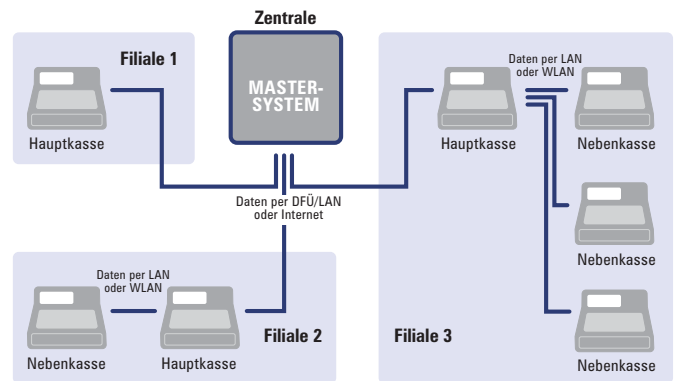
### Systemfunktionalitäten für die zentrale Filialsteuerung im Überblick

#### Stammdatenverwaltung

Artikelstamm  
Filialstamm  
Personalstamm  
Preistabellen  
Hauptgruppen  
Warengruppen

#### Berichte / Statistiken

Kassenbericht  
Bestellbericht  
Bestellbericht Fremdlieferanten  
Retourenbericht



Kassendifferenzen  
eJournal  
Stundenleistungsbericht  
Stundenumsatz pro Tag/Monat  
Erster- / Letzer-Verkauf  
Mengenstatistik Gebiet/Filiale  
Inventurdifferenzen

#### Filialmanagement

Filialbestellung per Kasse  
Zeiterfassung, Zeitplanung- und Kontrolle  
Steuerungscockpit für BZL  
Retourenfassung über Kasse  
Bestellung Fremdlieferanten per Kasse

#### Sonstige Zentralfunktionen

Aktionstage timergesteuert  
Tableaueditor / Tableaubelegung  
Personalverkauf  
Inventur  
Backzettel  
Vorbackartikel



Informationen von Berens & Partner

## SHOPPILOTXP

»ShopPilotXP schafft deutliche Steuerungsvorteile«

Exakte Erfassung der Stundenleistungen

Tagesgenaue automatisierte Erfassung von z.B. Kassen-Soll, Kassen-Ist und Kassen-Differenzen (Kassenbuch / Filialbericht)

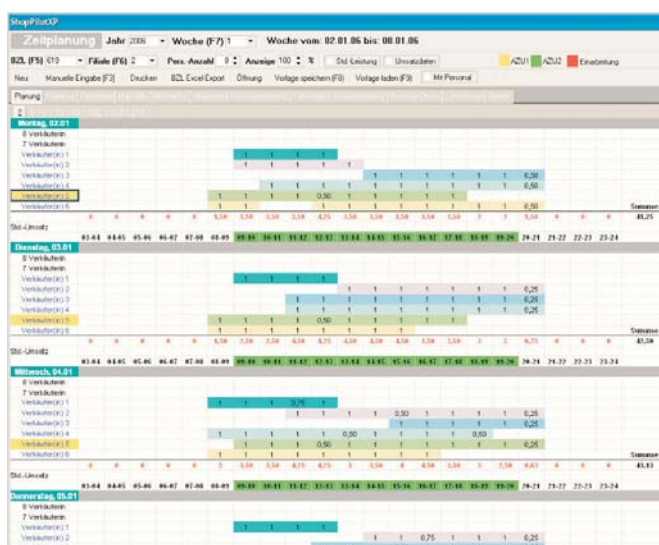
Abverkaufskontrolle z.B. deckungsbeitragsstarker Produkte „Erster-/Letzer-Verkauf“ > tages-/filialgenau

Artikelgenaue Retourenfassung je Filiale am Auslieferungstag

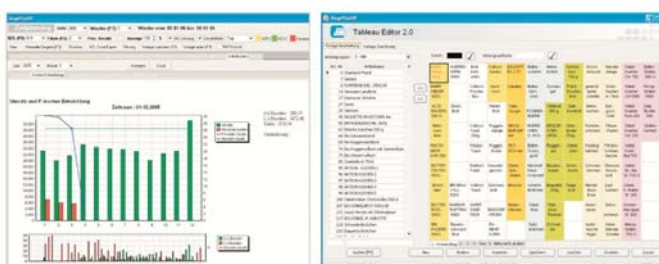
Geschlossener Kreislaufprozess (Betrieb > Filiale > Abverkauf > Betrieb)

„MIS-Effekt“ > Tagesgenaue Rückkopplung von Erfolgswerten > Umsatzsteigerung

Effektive Personaleinsatzplanung und -kontrolle



Zeitplanung



Statistik

Tableau-Editor

Informationen von Berens & Partner

## SHOPPILOTXP

### »Unser Service«

Die Suche nach einer optimalen Gesamtlösung gestalten wir immer in enger Zusammenarbeit mit unseren Kunden.

Basisbestandteil einer erfolgreichen Systemimplementierung ist die exakte Aufnahme der relevanten Systemstruktur sowie die darauf basierende Erstellung eines Grobkonzeptes. Eventuell erforderliche Systemanpassungen können so exakt formuliert und realisiert werden.

Dabei kommt der Aufteilung des Gesamtprojektes in überschaubare Teilmodule eine besondere Bedeutung zu. Jedes Teilmodul liefert jeweils ein getestetes lauffähiges Teilsystem, so dass ein schneller und zeitnaher Produktiv-einsatz erfolgen kann.

Durch die offene und dynamische Projektentwicklung wird das Gesamtsystem mit der Realisierung jedes Teilmoduls verfeinert, Änderungswünsche können während der Projektlaufzeit flexibel integriert werden. So ist eine kontinuierliche Weiterentwicklung des System entsprechend Ihren Anforderungen möglich.

Darüber hinaus bieten wir die Einführung der Anwender in die Systemhandhabung vor Ort, Unterstützung durch Schulung und Support sowie individuelle Wartungs- und Serviceangebote, wie z.B. Telefonhotline oder Fernwartungsdienstleistungen.

#### Kontakt

Lothringerstraße 53  
52070 Aachen

Tel.: +49 (0) 241.515 767-0  
Fax: +49 (0) 241.515 767-29

info@berens-partner.de  
www.berens-partner.de